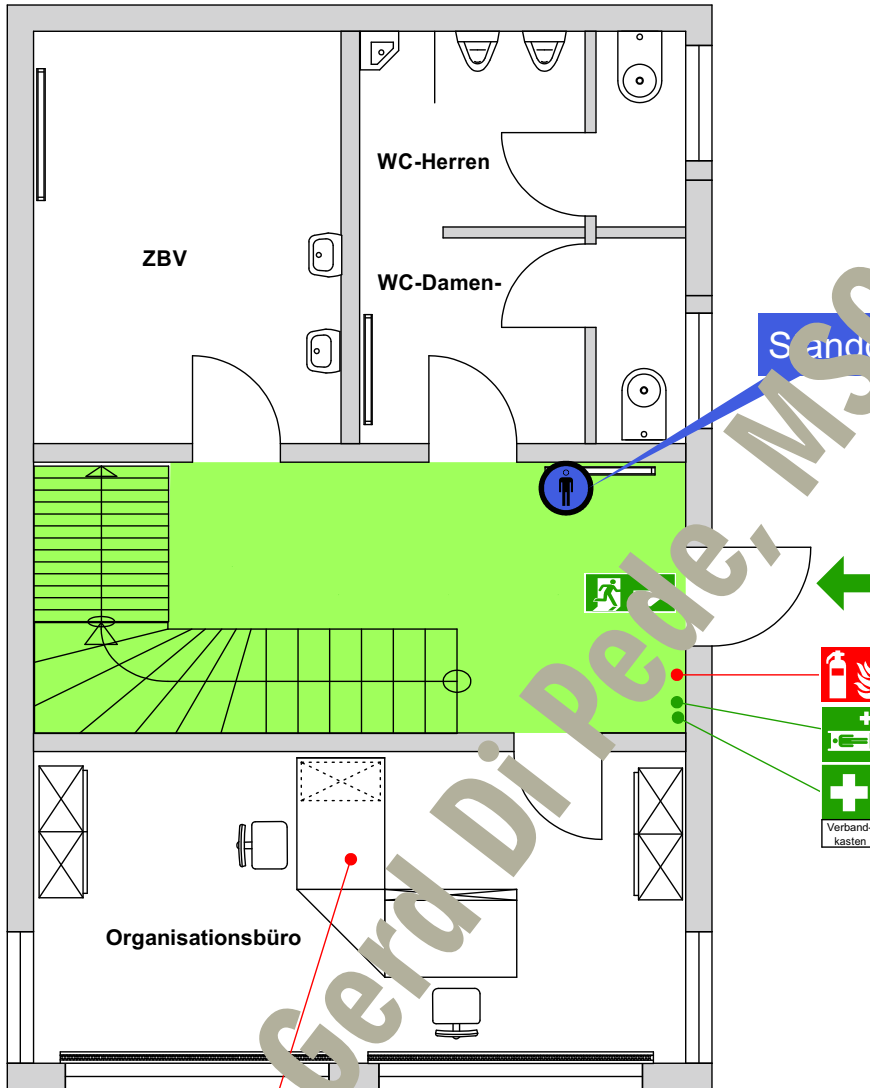


FLUCHT- UND RETTUNGSPLAN

MSC Odenkirchen 1924 e.V. im ADAC



Verhalten im Brandfall Ruhe bewahren

- 1. Brand melden**
 - Brandmelder betätigen oder **Telefon: 112**
 - Wer meldet?
 - Was ist passiert?
 - Wie viele sind betroffen/verletzt?
 - Wo ist etwas passiert?
 - Warten auf Rückfragen!
- 2. In Sicherheit bringen**
 - Gefährdete Personen mitnehmen
 - Türen schließen
 - Gekennzeichneten Rettungswegen folgen
 - Aufzug nicht benutzen
 - Anweisungen beachten
- 3. Löschversuch unternehmen**
 - Feuerlöscher, Wandhydrant / Löschschlauch, Mittel und Geräte zur Brandbekämpfung benutzen

Verhalten bei Unfällen Ruhe bewahren

- 1. Unfall melden**
 - Telefon: 112**
 - Wo geschah es?
 - Was geschah?
 - Wie viele Verletzte?
 - Welche Arten von Verletzungen?
 - Warten auf Rückfragen!
- 2. Erste Hilfe**
 - Absicherung des Unfallortes
 - Versorgung der Verletzten
 - Anweisungen beachten
- 3. Weitere Maßnahmen**
 - Rettungsdienste einweisen
 - Schaulustige entfernen

Sammelplatz: Asphaltierte Fläche (Waschplatz) vordem Gebäude

Legende:

Standort	Brandmeldetelefon	Krankentrage	Zugang zum Objekt
Standortpfeil	Feuerlöscher	Verbandkasten	Sammelstelle

Objekt: Flughafen Mönchengladbach Flughafenstraße 44, 41066 Mönchengladbach	
Gebäude: MSC Odenkirchen	Geschoss: Erdgeschoss
Stand: 18.10.2015	Plan-Nr.: 01
Planersteller:	